

Généralités

- Progiciel de gestion intégré destiné aux PME/PMI
- multi-utilisateurs, multi-monnaies, multi-sociétés
- sorties sous formes multiples (imprimante, Excel)
- aisément adaptable à toute organisation
- système de maintenance & d'entretien complet inclus

Environnement

- Clients : Windows 9x/Me/XP/NT/2000, ...
- Serveurs : Windows NT/2000, Novell, AS400, Unix, ...
- Bases de données : Oracle, SQL Server, Pervasive, ...

Modules disponibles et principales fonctions

1. Adresses

- gestion centralisée de l'ensemble des adresses
- table des noms de rue et n° postaux préenregistrée
- mailing multi-critères ; sorties personnalisées

2. Suivi Commercial

- gestion des prospects et historique du suivi
- gestion et suivi des offres
- transfert automatique du prospect en client

3. Mandats de services

- gestion des mandats et des rapports d'activités
- reprise automatique des agendas Schedule+
- facturation périodique automatique

4. E-Business

- prise de commandes sur internet intégrée à votre site
- récupération et intégration automatique dans module 'Stock et suivi des commandes'
- gestion à distance du catalogue articles et des comptes clients internet

7. Comptabilité générale et financière

- multi-exercices, multi-périodes, multi-journaux, multi-budgets ; plan comptable entièrement paramétrable avec rubriques totalisatrices multi-niveaux
- écritures multi-lignes et mise à jour des soldes en temps réel
- écritures, journaux, ajustements et boucllements automatiques, gestion des comptes rémunérés, présentations de comptes personnalisées

7.1 Comptabilité analytique

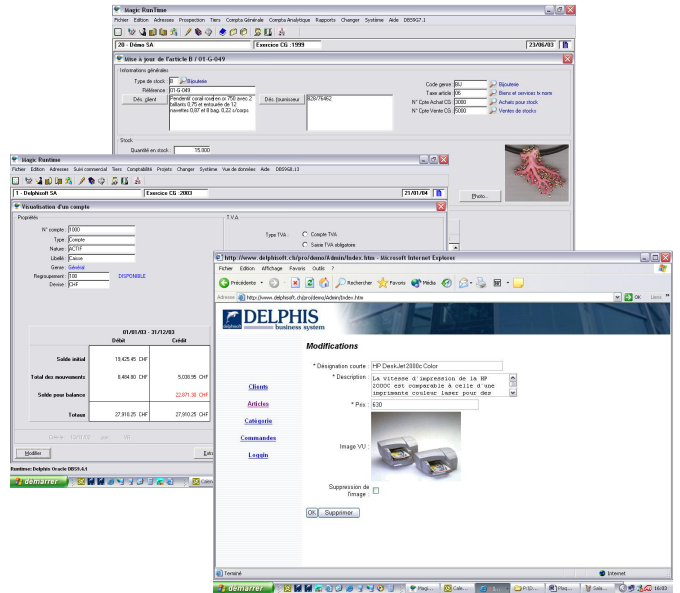
- gestion des centres analytiques
- impressions et statistiques diverses

7.1.1 Classes d'analyses

- définition et impression par classe d'analyse

7.2 Consolidations

- consolidation de sociétés multi-niveaux



5. Comptabilité débiteurs & créanciers

- gestion & comptabilité clients et fournisseurs
- suivi clients et rappels multi-niveaux
- statistiques chiffre d'affaires

5.1 Paiements fournisseurs DTA

- génération des ordres DTA selon critères à choix
- génération automatique des paiements

5.2 Facturation

- gestion des offres, commandes, BL, factures
- statistiques achats/ventes
- génération automatique des écritures comptables

5.2.1 Gestion des SBVR

- édition des factures clients avec BVR oranges
- génération automatique des paiements clients

5.2.2 Gestion de stock & suivi commandes

- gestion multi-stocks
- suivi des offres, commandes & BL en cours
- inventaire et historique des mouvements
- réapprovisionnement automatique

5.2.3 Documents multi-langues

- dictionnaires des termes pour les articles et les document offres, commandes, BL et factures

5.2.4 Points de ventes

- gestion des paiements comptants

5.2.5 Abonnements

- gestion des abonnements et transitoires
- renouvellement et facturation automatiques

6. Salaires

- agréés par la CNA et l'AVS ; genres salaires et fiches de paie entièrement paramétrables avec visualisation sur 12 mois par salariés, gestion par département
- gestion des parts patronales, des AF et de l'impôt à la source, simulations
- gestion des vacances et planning des absences

Delphisoft SA

Rue du Pré-Bouvier 29 - 1217 Meyrin - www.delphisoft.ch
Tél. +41 22 979 20 50 - Fax +41 22 979 20 51 - info@delphisoft.ch